

**MEMORIA
ANUAL
2017**

MEMORIA
ANUAL

2017

Índice

Carta del Presidente	3
Misión	4
Visión	4
Valores	4
Zonas de trabajo: ejes principales	5
Hitos anuales 2017	6
Atención a la emergencia	6
Diagnóstico socio ambiental	7
Movilidad Humana	9
Agroecología y redes de comercialización	11
Cáritas Parroquiales	11
¿Cómo aportamos a la sociedad ecuatoriana?	12
Nuestro Servicio a Ecuador	13
De donde provienen nuestros fondos	14
Con quién trabajamos	14
Nuestras cifras 2017 más importantes	15
Sé voluntario	16
Sé donante	16

Carta del Presidente

Hacer memoria es siempre importante, especialmente cuando se trata de recordar todo el bien realizado de la mano de mucha gente buena y solidaria a favor de los más empobrecidos.

CÁRITAS ECUADOR es el rostro misericordioso de una Iglesia que quiere estar presente en medio del mundo, realizando el esfuerzo diario de acompañar a los pobres, desplazados, migrantes, refugiados, campesinos e indígenas. Fieles al Evangelio de Jesús, descubrimos en los pobres el rostro de Dios. ¿Podremos construir su Reino estando lejos del dolor humano?

CÁRITAS intenta dar respuesta a tantas necesidades:

- Creando conciencia social y solidaria.
- Acompañando procesos de solidaridad y de desarrollo.
- Cuidando de la Naturaleza y de la Casa Común.
- Promoviendo una economía social y solidaria.
- Apoyando a las familias campesinas e indígenas por medio de la producción orgánica y de la comercialización justa.
- Solidarizándose con las víctimas de las múltiples emergencias, en especial referente a los damnificados del último terremoto.
- Comprometiendo a la Comunidad cristiana y a las personas de buena voluntad que trabajan cada día para construir un mundo más justo, fraterno e incluyente.

Y por eso, porque quiere dar gloria a Dios sirviendo a los hermanos, intenta crear espacios y procesos de solidaridad en medio del pueblo y de la comunidad. Necesitamos vivir unidos, participativos y corresponsables. Necesitamos pedir la ayuda y la colaboración de todos.

A todos muchas gracias por su generosidad, por confiar en Cáritas, por su aporte económico, pero, sobre todo, por su trabajo voluntario a favor de los pobres.

Con cariño de hermano, les abraza y bendice,

+ Julio Parrilla Díaz
Obispo de Riobamba
Presidente de Cáritas Nacional del Ecuador

Pastoral Social Cáritas Ecuador es la confederación de Cáritas diocesanas del país, encargada de fortalecer y desarrollar la acción social y el compromiso en favor de la justicia de las comunidades cristianas en Ecuador.

Misión

Queremos ser una Pastoral Social Cáritas Ecuador –PSCE- inclusiva, organizada y eficaz, que trabaja en red a nivel nacional, zonal y en cada jurisdicción, animando el servicio de las Cáritas Parroquiales. Construyendo juntos UNA SOLA CÁRITAS NACIONAL cercana a todos, prioritariamente a los más excluidos, siendo signo de comunión y rostro misericordioso de la Iglesia que sigue el itinerario de Jesús Samaritano y promueve cambios estructurales para la promoción de la justicia y de una vida digna desde el Desarrollo Humano Integral y Solidario – DHIS-.

Visión

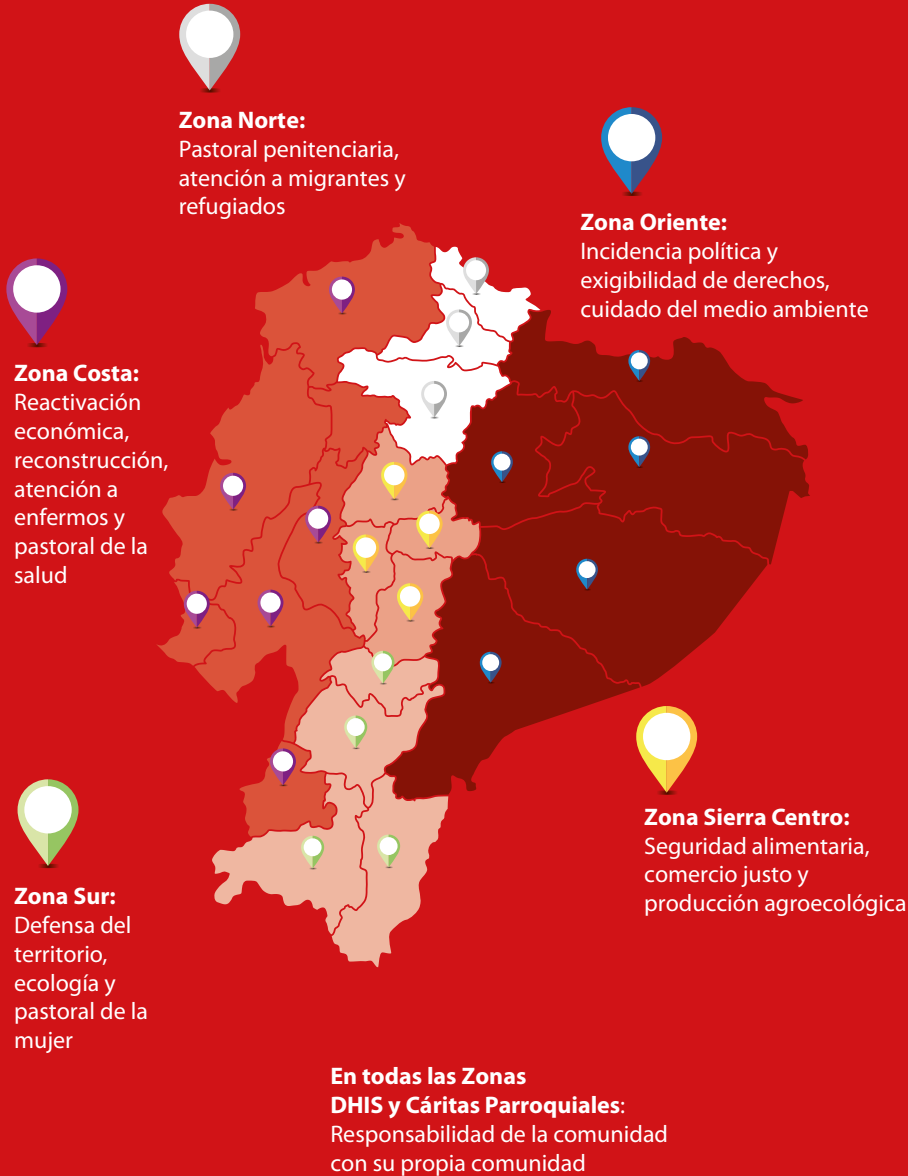
La Cáritas Ecuador es la expresión organizada de la Pastoral Social que alienta, anima y propone caminos para que aquellos a quienes acompañamos sean sujetos de sus propios procesos de transformación con miras a su desarrollo social, económico solidario, para el cuidado de la Casa Común, la prevención y respuesta ante las emergencias, el acompañamiento a las situaciones de vulnerabilidad y exclusión de las mujeres, las personas que carecen de la salud, y los privados-as de la libertad, con una espiritualidad evangélica integrada en la vida, animando la comunión eclesial.

Asimismo, queremos acompañar a los Obispos, las Cáritas Diocesanas, y las estructuras zonales y nacionales, para caminar juntos por el bien común y el Desarrollo Humano Integral y Solidario, en un trabajo coordinado y orgánico que permita responder a las necesidades más urgentes de la realidad, favoreciendo así el intercambio de experiencias, en fidelidad al evangelio de Jesús y a su opción por los más empobrecidos.

Valores

- La **Caridad, el amor solidario** es el cimiento de nuestra identidad y servicio al prójimo, la principal fuente de inspiración de nuestros valores.
- La **Persona Primero**: Promovemos el Desarrollo Humano Integral y Solidario por sobre todas las cosas.
- La **justicia**: Promovemos la justicia, la igualdad y la dignidad de todos los seres vivos, no solo del ser humano sino de los animales, las plantas y la hermana Madre Tierra.

Zonas de Trabajo: ejes principales





Hitos anuales 2017

Atención a la emergencia

Para contribuir a la recuperación integral de las familias y poblaciones más afectadas, la Pastoral Social Caritas Ecuador estructuró el Plan de Respuesta Integral a la Emergencia. El propósito del plan fue que las familias damnificadas recuperen sus condiciones de vida digna e inicien un proceso comunitario de reconstrucción social-afectiva-económica-espiritual con enfoque de Desarrollo Humano Integral y Solidario. Este plan atendió de manera prioritaria a familias y comunidades del sector rural de las provincias de Manabí, Esmeraldas y Los Ríos.

Los ejes de respuesta de este Plan han sido:

1. **AYUDA HUMANITARIA – RESPUESTA INMEDIATA.-** Para mejorar el acceso a los alimentos básicos, mejorar la higiene personal y convivencia de las familias damnificadas. A la fecha se han entregado:
 - 7.000 raciones alimenticias y kits de higiene
 - 1.000 kits de menaje de hogar
 - 70 kits de herramientas
2. **ACOMPañAMIENTO ESPIRITUAL Y FORTALECIMIENTO PSICO-AFECTIVO-SOCIAL.-** Se proporciona en las poblaciones afectadas apoyo espiritual, psicológico y social con el fin de ayudarles a que desarrollen los

recursos internos y externos para afrontar la angustia generada por las diversas pérdidas y ante la crisis, y que progresivamente puedan responder a su situación actual.

3. **MEJORAMIENTO DE LAS CONDICIONES DE VIDA DE LAS FAMILIAS A TRAVÉS DE LA SEGURIDAD ALIMENTARIA Y REACTIVACIÓN ECONÓMICA.-** Apoyo para cultivos de ciclo corto acordes a la vocación productiva de las zonas, las costumbres de la población, implementación de huertos familiares. Participan 620 familias. Mediante emprendimientos relacionados a los circuitos de economía local. Se está apoyando a 2.000 familias.
4. **“VIVIENDAS SALUDABLES Y SEGURAS” CONSTRUIDAS CON MATERIALES PROPIOS DE LA ZONA Y ANTISÍSMICOS.-** Contempla: 1.069 viviendas construidas/repuestas.

Diagnóstico socio ambiental

Cáritas Ecuador, como un aporte a la sociedad ecuatoriana, ha realizado en 21 jurisdicciones eclesiásticas (21 provincias), con el trabajo de cada diócesis y vicariato, un diagnóstico socio ambiental, para identificar las problemáticas que existen en este ámbito. Se han detectado como principales desafíos:

1. **AGUA:** Contaminación de las cuencas hídricas.
2. **ACTIVIDADES EXTRACTIVAS:** Impactos en el aire, suelo, agua ocasionados por extracción hidrocarbúrfica y presencia de mecheros; extracción ilegal de madera; expansión de monocultivo y uso de fungicidas; contaminación de ríos; actividades mineras a cielo abierto





y extracción de material pétreo; fumigaciones, tierras improductivas y producción de coca; manejo inadecuado de residuos.

- 3. MONOCULTIVO Y AGROINDUSTRIA:** Uso de pesticidas indiscriminadamente; incremento de monocultivos y extensión de la frontera agrícola, lo cual acelera la erosión de la tierra ocasionando la pérdida de bosques y ecosistemas como la selva, el páramo y los manglares. Por la prioridad en la producción de cacao, palma africana, banano y arroz, existe un uso generalizado de agro químicos para aumentar la producción y controlar las plagas, ocasionando impactos en la salud de poblaciones cercanas y sus trabajadores. Existe el crecimiento de la frontera agropecuaria, especialmente en granjas de ganado porcino y sus desechos, muchas veces, se vierten en los ríos.
- 4. DEBILITAMIENTO DEL TEJIDO SOCIAL:** Las personas viven una indiferencia al dolor de los más necesitados, hay una cultura individualista que se contrapone con procesos organizativos en el territorio.
- 5. INTERMEDIACIÓN / COMERCIALIZACIÓN:** Los procesos de intermediación y poco reconocimiento a los productores.
- 6. DERECHOS FUNDAMENTALES:** Falta de acceso a una educación de calidad y de nivel superior; personas en situación de extrema pobreza; exclusión y racismo; flujo migratorio del campo a la ciudad. La situación fronteriza que permite el ingreso a varios/as hermanos/as migrantes ocasiona algunas veces rechazo y la no garantía de su libre movilización en nuestro país (Ibarra y Carchi) y la falta de empleo para la población (Pichincha e Ibarra).

- 7. JUVENTUD:** Micro tráfico, consumo de drogas, suicidios y embarazos adolescentes.
- 8. FAMILIA:** Violencia intrafamiliar, familias disfuncionales, desintegración familiar; alcoholismo; mal uso de tecnología; casos de abuso sexual.

Como Iglesia, tenemos como respuesta social, política, cultural y económica al paradigma de la Ecología Integral, que se plantea en la encíclica “Laudato Si’”, que propone una relación global y contundente a la crisis ambiental y social, que es una sola, porque son impactos, siempre recaen en los más vulnerables. Estas respuestas deben ser urgentes, sistemáticas y valientes. Este es un insumo abierto y disponible para gobiernos locales, organizaciones sociales, colectivos, ONGS y sobre todo, para que pastoralmente podamos responder a estos desafíos.

Movilidad Humana

Dentro de las acciones desarrolladas en el marco de la Pastoral de Movilidad Humana, se ha trabajado en articulaciones interinstitucionales, que nos permitan responder de una manera integral, a las necesidades urgentes de personas en movilidad humana como lo son migrantes, refugiados y desplazados.

Se ha trabajado desde una visión de Desarrollo Humano Integral y Solidario que nos permita generar cambios, sensibilización e incidencia en cuanto a los flujos migratorios que se desenvuelven a nivel país. Se ha creado la Red CLAMOR como una respuesta de la Iglesia ante la crisis migratoria, se han creado planes de medios de vida para que familias mejoren sus condiciones de vida y se ejecutan atenciones a nivel psicológico y asesoría jurídica.





La Red CLAMOR surge como una iniciativa eclesial de acción emergente a las necesidades de la población migrante; está conformada por el Servicio Jesuita a Refugiados, Misión Scalabriniana, Conferencia Ecuatoriana de Religiosos y Religiosas, Comisión Justicia y Paz y Cáritas Ecuador. Cuenta con varias comisiones de acción, las mismas que se encargan de crear incidencia, responder a situaciones emergentes y sensibilizar a la población ecuatoriana y a los creyentes de esta iglesia.

En medios de vida contamos con más de 20 familias acompañadas, quienes se han capacitado en temas sobre movilidad humana, administración, procesos jurídicos y principalmente manejo de la economía para que de esta manera puedan generar recursos, y administrar de mejor manera su emprendimiento.

En atenciones psicológicas y psicosociales nos enfocamos en personas y familias que han atravesado situaciones complejas en su ruta migratoria quienes necesitan de manera emergente atención psicológica y psicosocial en caso de que decidan quedarse en el país o bien seguir su ruta hacia países vecinos. Esta atención integral busca que personas en situación de Movilidad Humana mejoren sus condiciones de adaptación a su nuevo contexto.

En atención jurídica brindamos prioridad a personas que necesiten mejorar sus condiciones legales para poder quedarse en el país.

Agroecología y redes de comercialización

En un esfuerzo colectivo, por cambiar nuestras prácticas agrícolas, hacia sistemas sanos e integrales con un relacionamiento entre productores y consumidores que va más allá del intercambio comercial. Cáritas Ecuador viene desarrollado un trabajo para el establecimiento de cultivos orgánicos, mediante sistemas integrales de producción agroecológica para el consumo responsable SIPACOR que garanticen una seguridad alimentaria, en el marco de una vida digna en el desarrollo humano integral.

Se ha trabajado también en comercio justo y solidario, abriendo espacios urbanos que acerquen al productor y al consumidor y sensibilicen a la población en la manera de consumir, así como de hacer otra economía, una más justa y solidaria.



Cáritas Parroquiales

Qué obras concretas existen en la Cáritas Parroquial:


- Becas escolares
- Atención a adultos mayores
- Huertos familiares
- Atención a niños, niñas y madres solteras
- Atención a refugiados y migrantes
- Capacitación a adultos
- Micro emprendimientos
- Ropero y medicinas



¿Cómo aportamos a la sociedad ecuatoriana?



Nuestro Servicio a Ecuador

	 Ejes trabajados	 Objetivo
 <p>PASTORAL DE LA MUJER DISCIPLINA MISIONERA PASTORAL SOCIAL Cáritas ECUADOR</p>	<ul style="list-style-type: none"> • Fortalecimiento organizacional • Formación • Capacitación • Microproyectos 	<p>Promover el desarrollo integral de las mujeres ecuatorianas, en el marco del compromiso cristiano.</p>
 <p>ECONOMÍA SOCIAL Y SOLIDARIA PASTORAL SOCIAL Cáritas ECUADOR</p>	<ul style="list-style-type: none"> • Seguridad, Soberanía alimentaria y Derecho a la alimentación: Huertos Familiares y Agroecológicos • Comercio Justo: Producción - Comercialización Fortalecimiento a Emprendimientos: Microproyectos 	<p>Hacer realidad el derecho a una alimentación digna, y así atender las distintas dimensiones de bienestar de las comunidades locales, enfocándonos en el Desarrollo Humano Integral y Solidario.</p>
 <p>Pastoral de Movilidad HUMANA PASTORAL SOCIAL Cáritas ECUADOR</p>	<ul style="list-style-type: none"> • Atención jurídica • Incidencia • Medios de Vida • Voluntariado • Campañas de Sensibilización • Atención Psicológica y psicosocial 	<p>Promover y contribuir a la construcción de una sociedad más inclusiva, hospitalaria, solidaria y tolerante hacia personas en contexto de Movilidad Humana.</p>
 <p>Pastoral Penitenciaria PASTORAL SOCIAL Cáritas ECUADOR</p>	<ul style="list-style-type: none"> • Formación • Espiritualidad 	<p>Fortalecer una red nacional de Pastoral Penitenciaria para trabajar articuladamente en la promoción de un espacio de reflexión, motivación y compartir enfocado hacia la integralidad de las personas privadas de libertad.</p>
 <p>ÁREA DE ECOTEOLÓGIA PASTORAL SOCIAL Cáritas ECUADOR</p>	<ul style="list-style-type: none"> • Ecoteología o Ecología Integral • Incidencia Socio Política en la Amazonía • Acompañamiento 	<p>Impulsar un proceso de Red de la Pastoral de Ecología, para llevar el mensaje de la Encíclica Laudato Sí y aportar en la sensibilización, capacitación y organización para sentirnos como custodios de la creación activos y comprometidos en cambiar nuestras realidades.</p>

De donde provienen nuestros fondos:



Cooperación internacional de instituciones de Iglesia y organizaciones fraternas.



Campaña de Múnera: Campaña que se desarrolla en Cuaresma a nivel nacional y que tiene como objetivo generar recursos de la comunidad cristiana, para el desarrollo de actividades destinadas a la promoción social y el desarrollo humano integral y solidario. Con esta colecta, que se hace una vez al año, el domingo de Ramos, se financian las actividades de Pastoral Social y permite que más de 40.000 familias sean apoyadas en todo el Ecuador.



Responsabilidad social empresarial: Aportes de empresas como TIA S.A., Multicines, Universidad Tecnológica Equinoccial.

¡Seguimos buscando socios y aliados, para poder servir mejor a nuestros hermanos y hermanas!

Con quién trabajamos:

ORGANIZACIONES

Servicio Jesuita a Refugiados
Visión Mundial
Misión Scalabriniana
Fe y Alegría
Signis - Focsiv
Conferencia Ecuatoriana de Religiosos
CELAM - ALER
Pontificia Universidad Católica del Ecuador
Pastoral de Crianza
Comisión Justicia y Paz
REDIMA

MEDIOS DE COMUNICACIÓN

Radio Majestad
Radio Sonorama
Ecuavisa
Radio Católica
IRFEYAL
Radio América
CORAPE

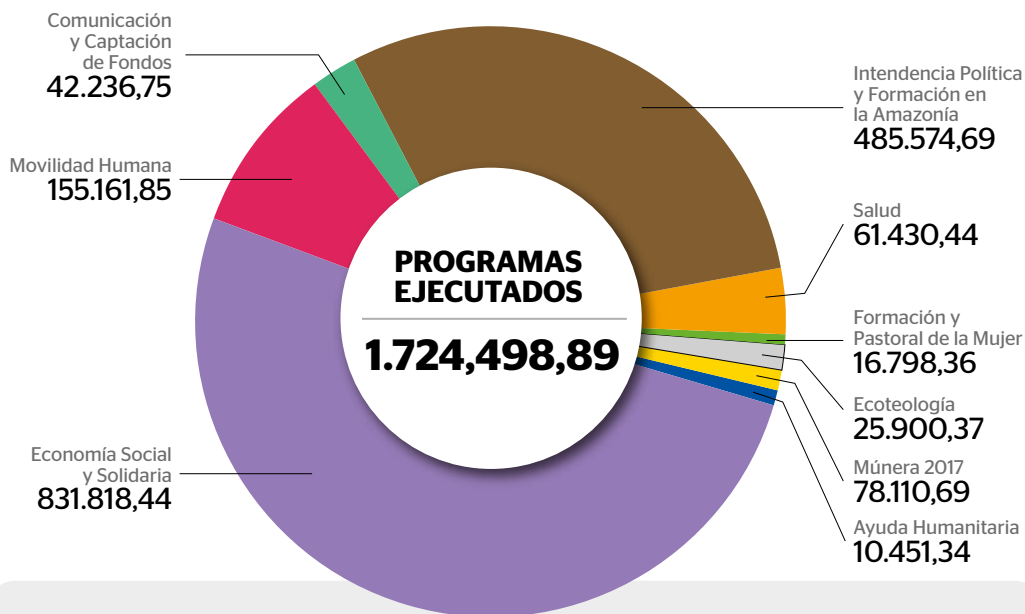
FINANCIADORES

Cáritas Noruega
Cáritas Española
Cáritas Korea
AECID
CEI
Cáritas Alemana
CRISFE

EMPRESAS

Almacenes Tía
Corresponsables

Nuestras cifras 2017 más importantes:



Cooperación Internacional	1.646.387,20
Múnera	78.110,69
INGRESOS	1.724.497,89
Aportes en Especies	6.500,00



EJECUCIÓN ESPECIAL

Atención a la emergencia Terremoto 16 abril

4.320.000,00

Sé voluntario:

Acércate a tu parroquia, a la Pastoral Social de tu diócesis y pregunta en qué obra pueden involucrarte.

Sé donante:

Empresas

Si tienes una empresa y te interesa formar parte de nuestros aliados estratégicos, te invitamos a visitarnos de forma directa en nuestras oficinas ubicadas en la Ulloa N24-109 y Colón, Edificio Cáritas Ecuador o solicita nuestra visita personalizada.

Comunícate con nosotros a los correos:

comunicación@caritasecuador.org con copia a **responsabilidadsocial@caritasecuador.org**

Particulares:

Colabora con nosotros apoyando nuestra obra social en las 24 provincias del país.

Puedes realizar una donación utilizando cualquiera de estos métodos:

- 1- Haciendo un ingreso o transferencia en el Banco del Pichincha;
Cuenta de Ahorros No. 6061914400; Titular: Pastoral Social Cáritas Ecuador; RUC: 1792259479001.
- 2- Realizando un pago por internet via PayPal, un sistema que ofrece tecnología segura y permite utilizar tarjetas de crédito. El proceso es sencillo: cliques en el botón “Donar” y sigue las indicaciones.
- 3- Débito de tarjeta de crédito o cuenta bancaria
- 4- De forma directa en nuestras oficinas ubicadas en la Ulloa N24-109 y Colón, Edificio Cáritas Ecuador o con nuestra visita personalizada.

La Pastoral Social Cáritas Ecuador emite una factura por tu aporte. Puedes enviarnos tus recibos de respaldo escaneados al correo electrónico: **comunicación@caritasecuador.org** con copia a **responsabilidadsocial@caritasecuador.org**



www.caritasecuador.org